

Özyeğin Üniversitesi Sanayi Dönüşüm Merkezi (OzUBEX) ürün montajı sürecini daha verimli ve hatasız hale getirmek için FlowMio Montaj Hattı Çözümü'nü kullanmaya karar verdi. FlowMio Montaj Hattı'nda Filling Station, Work Station 1, Work Station 2, Work Station 3 ve Work Station 4 olarak 5 farklı istasyon bulunmaktadır.

FlowMio uygulaması ile birlikte tüm bu istasyonlarda operatöre bağımlı montaj adımları, kullanıcı dostu ekranlar üzerinden işletilip takip edilebilecek dijital bir çözüme kavuştu.



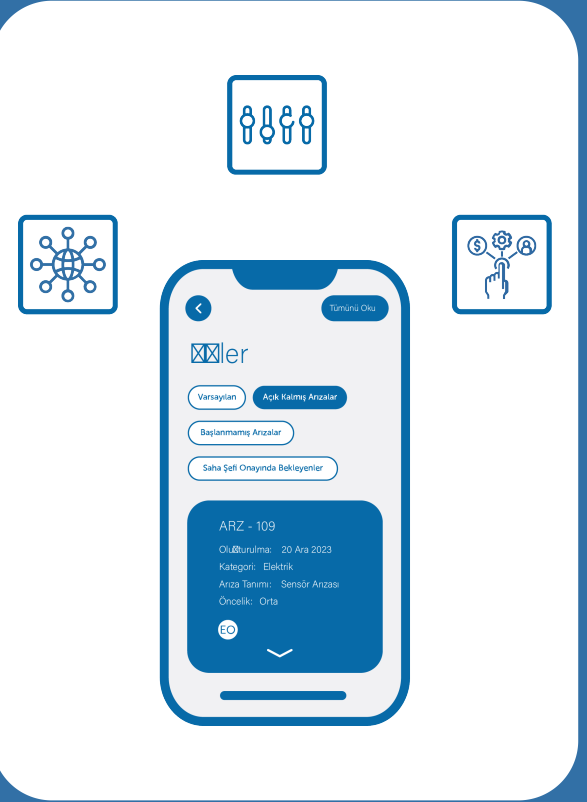
**FlowMio Montaj
Hattı Yönetim
Akışına Göz Atın!**



Bize Ulaşın
flowmio.com
info@flowmio.com
(506) 632 96 13

Fabrikalarınızın verimliliğini arttırmak ve hata oranlarını en aza indirmek için tasarlanan yenilikçi bir çözüm sunuyoruz. Montaj istasyonlarınızı dijitalleştirerek, operatör performansını optimize edin ve üretim süreçlerinizi daha akıllı hale getirin ve ister web tabanlı isterseniz mobil cihazlarınızdan takip edin. FlowMio ile tanışmak için QR Kodu okutmanız yeterli.

FlowMio

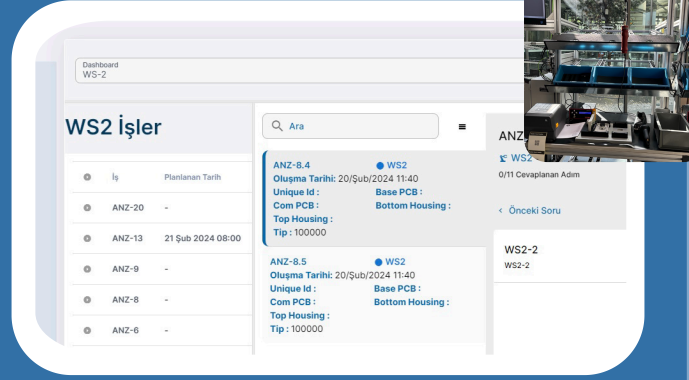
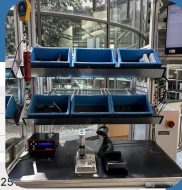


Beyaz Eşya ve Otomotiv Montaj Hattı Çözümleri

Montaj Hattı Yönetim Akışı

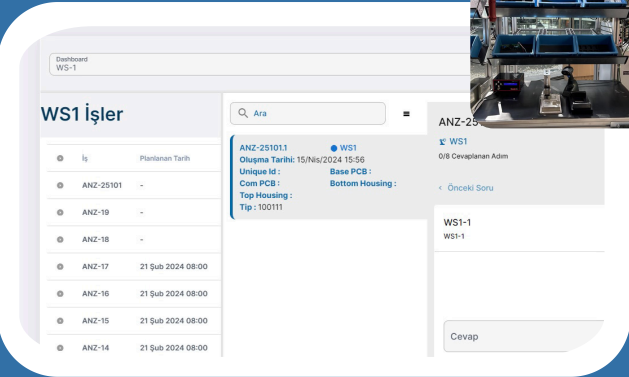
Filling Station

Operatör, montajlanacak parçaları Filling Station'da ilgili kutulara barkodlarını okutarak yerleştirir. Sistem, okutulan parçaları envanter olarak kaydeder ve montaj istasyonlarında kullanılacak olan parçaların doğruluğunu kontrol eder.



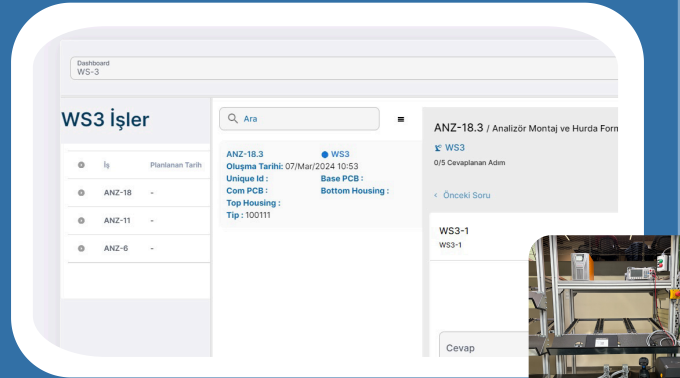
WS2

WS1'de tamamlanan montaj işlemi otomatik olarak WS2'ye geçer. Burada da aynı şekilde operatör, iş emrini takip eder ve montaj işlemini gerçekleştirir.



WS1

İlk montaj istasyonu olan WS1'de operatör, önündeki ekrandan iş emrini seçer ve ilgili adımları takip eder. Dijital SOP gösterimleriyle rehberlik edilen operatör, kutulardan parçaları alır ve barkodlarını okutarak doğruluğunu kontrol eder. Vidalama adımında, tork sıkıcı kullanılır ve tork sıkıcıdan gelen sinyal doğrulandığında işlem devam eder.



WS3

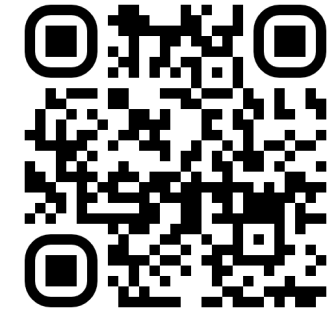
WS2'de başarılı bir şekilde tamamlanan montaj işlemi, WS3'e otomatik olarak geçer. Operatör, test adımlarını takip eder ve test sonuçlarına göre işlem devam eder veya hata durumunda parçayı hurdaya ayırır.



WS4

WS3'te başarıyla tamamlanan test işlemlerinden sonra, WS4'te analizör etiketlenip paketlenir ve proses tamamlanır.

Tüm bu işlemleri FlowMio Montaj Yönetimi uygulamasından izleyebilir, akışları yönetebilirsiniz!



İçeriklerimizi
Takip Edin!